

Ausgabe Mai 2011

Flucht in Sachwerte! Blase bei Gold & Silber?

Liebe Leserinnen,

liebe Leser,

es geht derzeit hoch her an den Börsen und Metallmärkten. Staatsbankrott- und nicht zuletzt Inflationsängste halten Anleger weiter in Atem. Ganz aktuell: Hierzulande steigen die Verbraucherpreise rasant - die April-Inflation erreichte 2,4%, vor allem wegen hoher Energiekosten. Und auch im größeren Kontext herrscht Inflation, eine Inflation fiskalischer Probleme: So steht Griechenland wohl vor der Umschuldung und Portugal schlüpft unter den Rettungsschirm. Folgt nun bald Spanien? Auch die USA geraten wegen ihrer Schuldenorgien zusehends unter Druck. Und die Börsen? Sie steigen unbeirrt weiter! Wen wundert es da, dass sich die sicheren Häfen Gold und Silber noch eindrucksvoller verteuern? Das „Gold des kleinen Mannes“ ist inzwischen „en vogue“, weshalb Fragen nach einer Blase immer lauter werden. Um es vorweg zu nehmen: Wir können weder beim Gold noch beim Silber eine Blase erkennen. Unserer Ansicht nach befinden sich beide Edelmetalle erst in der Mitte eines 20jährigen Bullenmarktes, weshalb wir stärkere Rückschläge - die mit Sicherheit kommen werden - als Kaufgelegenheiten erachten. Noch immer stecken nur Bruchteile des weltweiten Anlagevermögens in Gold, Silber & Co. Erst wenn sich dieser Fakt nachhaltig ändert und beinahe jedermann von seinen Silberlingen schwärmt, ist es an der Zeit vorsichtig zu werden.

Machen Sie sich also bitte auf weitere Verwerfungen im internationalen Finanzsystem gefasst. Diese werden eine anhaltende Flucht in Sachwerte (wie Gold und Silber) rechtfertigen bzw. auslösen. Wir glauben deshalb längerfristig an eine Verdopplung des Gold- und Silberpreises. Die Frage ist nur, was dann der US-Dollar noch wert ist?

Nachfolgend stellen wir Ihnen wieder spekulative Rohstofftitel vor, mit denen Sie den einen oder anderen Euro verdienen könnten. Vom Erfolg unserer Auswahl können Sie sich in unserem Musterdepot überzeugen, das wir mit dieser Ausgabe starten.

Herzlichst

Ihr "Hot Mining & Exploration"-Team

IN DIESER AUSGABE:

Edge Resources: Öl- und Gasplayer vor Wachstumsschub	2-3
Golden Touch: Nach Übernahme in neuem Licht	4
Orex Minerals: Eine zweiter Orko-Silber?	5
NWM Mining: Ein kleiner, aber feiner Goldexplorer	6
Musterdepot	7
Disclaimer	8

+++Newsticker+++Newsticker+++Newsticker+++Newsticker+++Newsticker+++Newsticker+++Newsticker+++

+++ Eric Sprott behält Recht: Anfang des Jahres hatte der bekannte kanadische Fondsmanager noch für das laufende Jahr einen Silberpreis von 50 USD pro Unze prophezeit. Vor wenigen Tagen war es soweit: Der Preis sprang bis auf 49,31 USD und näherte sich damit bis auf wenige Cent seinem Rekordhoch aus dem Jahr 1980. Sprott erwartet das Verhältnis von Gold- zu Silberpreis weiterhin bei 16 zu 1. Erreicht der Goldpreis also 1600 USD pro Unze, sollte eine Unze Silber 100 USD kosten. Aktuell liegt das Verhältnis bei etwa 35! **+++ Equinox Minerals (WKN A0CBA1):** Der Kupferproduzent geht scheinbar nicht an die Chinesen, sondern Barrick Gold. Der Goldriese bietet 7,32 Mrd. CAD für die Gruppe, die ihrerseits die 4,8 Mrd. CAD schwere Übernahme von Lundin Mining abgeblasen hat. Kommt die Übernahme zustande, wäre der Barrick-Zukauf die größte Übernahme innerhalb der kanadischen Minenindustrie seit 2008. Damals hatte Teck Resources den Fording Canadian Coal Trust für 11,3 Mrd. CAD geschluckt. **+++ Fortuna Silver (WKN A0ETVA):** Der Silberproduzent rechnet 2011 mit einem Ausstoß von 2,4 Mio. Unzen Silber, 7.530 Unzen Gold, 25,2 Mio. Pfund Zink, 16,6 Mio. Pfund Blei sowie 760.000 Pfund Kupfer. Im ersten Quartal waren 437.123 Unzen Silber (-8,9% gg. Vorjahr) zu Netto-Kosten von minus 4,52 USD pro Unze produziert worden. **+++ Silvermex Resources (WKN A1C8MQ):** Der in Mexico aktive Silberproduzent weitet seine Produktion in seiner La Guitarra Mine deutlich aus. Bereits im ersten Quartal wurden vor Ort 143.128 Unzen Silberäquivalent produziert - ein Plus von 51,1% gg. dem Vorquartal. Konkrete Finanzdaten zum Anfangsquartal 2011 legt Silvermex Mitte Juni auf den Tisch.

Edge Resources: Öl- und Gasplayer vor Wachstumsschub

Die Kanadier erzielen in Zentral-Alberta ansehnliche Cashflows

Im Zentrum der kanadischen Provinz Alberta wächst mit Edge Resources ein gewinnträchtiger Öl- und Gasplayer heran. Neben einigen Ölquellen nahe der Stadt Lethbridge konzentriert sich das Low-Cost-Unternehmen auf die Exploration, Erschließung und Förderung von Öl- und Erdgashorizonten in den so genannten Edmonton Sands. Hierbei handelt es sich um eine Reihe von konventionellen Erdgasreservoirs nahe der Oberfläche in Zentral-Alberta. Bis dato hat sich die Gesellschaft in der Umgebung von Red Deer 23 Konzessionseinheiten gesichert: Edge bringt diese Vorkommen schrittweise in Produktion und bindet die produzierenden Quellen in das eigene Gas-Infrastrukturnetz ein. Pro Konzessionseinheit strebt Edge zunächst eine produzierende Quelle an, was jeweils eine Investition von etwa 500.000 CAD bedeutet. Bis Ende März wurden die ersten beiden Bohrlöcher eines mehrere Löcher umfassenden Bohrprogramms fertiggestellt: Die anfängliche Tagesproduktion dieser beiden Cashflow-Quellen beträgt 1.000 Mcf Gas bzw. 167 BOE. In Summe produziert Edge heute täglich 425 BOE pro Tag (75% Gas, 25% Öl) und weist Reserven von 1,85 Mio. BOE aus.

Unter dem Strich dürfte jede mit einem Produktionsloch bestückte Konzessionseinheit in den Edmonton Sands täglich etwa 60 BOE ausspucken, was Edge bei den aktuellen Gaspreisen einen jährlichen Cashflow von etwas 300.000

USD beschere würd. Bringt Edge 10 Einheiten in Produktion, winken bereits 3 Mio. USD an jährlichem Cashflow. Mit diesen Rahmendaten dürfte es für Edge ein Leichtes sein, weitere Banken für die Finanzierung weiterer Bohrungen zu gewinnen.

Zur Erinnerung: Edge hat mittlerweile insgesamt 23 Konzessionseinheiten erworben. Darüber hinaus bemüht sich das Unternehmen um weitere 27 Konzessionseinheiten im ertragreichen Erdgasgebiet von Edmonton Sands!

->Fortsetzung nächste Seite

COMPANY FACTS	
○ Ticker/ WKN	EDE.V-A0X9L2
○ Kurs: (29.4.2011)	0,40 CAD
○ 52W Hoch:	0,49 CAD
○ 52W Tief:	0,16 CAD
○ Börsenwert	26 Mio. CAD
ANALYTISCHES KURSZIEL (OMS)	
○ 2011:	0,60 CAD
○ 2012:	0,88 CAD
CHARTTECHNISCHES KURSZIEL	
○ kurzfristig:	0,50 CAD
○ mittelfristig:	0,65 CAD
○ Abwärtsrisiko:	50%
ANLAGEVOTUM	
○ Buy	
EMPFEHLUNG:	
○ Kaufsignal weist den Weg	
TECHNISCHER KOMMENTAR:	
○ Aktuell klarer Kauf	
RATING (MAXIMAL 5 PUNKTE)	
Fundamental-Rating:	●●●●●
Chart-Rating:	●●●●●
TOTALVERLUST-RISIKO (MAXIMAL 10 PUNKTE)	
●●●●●●●●●●	
IR-LINK: i	



Edge Resources: Öl- und Gasplayer vor Wachstumsschub

Längerfristig ist Edge ein Kandidat für eine Kursvervielfachung

Und: Pro Grundstück sind letztendlich bis zu 4 Produktionsquellen denkbar, insbesondere dann wenn die derzeit zyklisch tiefen Gaspreise nach oben drehen. Zur Finanzierung seines Wachstums hat Edge Resources unlängst eine Finanzierungsrunde erfolgreich abgeschlossen, hinzu kommen Bankfinanzierungen.

Wichtig auch: Bei der Auswahl geeigneter Grundstücke haben die Edge-Lenker bis dato eine gute Nase bewiesen. Das Führungsteam bewertete über 20.000 Grundstücke und stufte mehr als 200 davon als erstklassig ein.



Bei seinen Bohrarbeiten erzielte Edge eine Erfolgsquote von 100%! Auf dieser Basis möchte Edge bereits kurzfristig seine Tagesproduktion verdoppeln. Längerfristig steht ein Ziel von 6.000 BOE pro Tag im Raum - doch das ist (noch) Zukunftsmusik. Viel wichtiger ist die Frage, welche Bewertung aktuell gerechtfertigt wäre.

Wir trauen Edge binnen 12 Monaten eine

Tagesproduktion von etwa 1.500 BOE zu, gleichbedeutend mit einem jährlichen Cashflow von rund 7,5 Mio. USD, umgerechnet 7,1 Mio. CAD. Da Öl- und Gasexplorer gemeinhin mit dem 5 bis 10fachen ihres Cashflows bewertet werden, wäre Edge Resources bei einem 7fachen (erwartetem) Cashflow erst bei rund 50 Mio. CAD (0,77 CAD pro Aktie) fair bewertet. Dies würde einem Aufwärtspotenzial von über 90% entsprechen.

Unser Fazit:

Längerfristig ist Edge - etwa bei einer signifikanten Erholung der Gaspreise oder bei Erreichen einer Tagesproduktion von 6.000 BOE - ein Kandidat für eine Kursvervielfachung. Wir raten deshalb spekulativen Anlegern insbesondere aufgrund der genannten Unterbewertung bei 0,40 CAD zum Aufbau von Positionen, zumal auch die Charttechnik der Aktie vielversprechend ist: Das Papier konsolidierte seit Mitte Februar in einer bullischen Flagge. Vergangene Woche folgte der Ausbruch, nun liegt ein neues Kaufsignal vor!

Edge wandert in unser Musterdepot.



Offenlegung gemäß §34b WpHG wegen möglichen Interessenkonflikte		Ja	Nein
OMS hält IR, PR Mandat	<input checked="" type="checkbox"/>		
Mitglieder der OMS oder der Redaktion halten derzeit Aktien oder Warrants	<input checked="" type="checkbox"/>		
Mitglieder der OMS empfehlen im Rahmen anderer Aktivitäten (Roadshows, Beratungsmandate) die Aktie zum Kauf	<input checked="" type="checkbox"/>		

Golden Touch: Nach Übernahme in neuem Licht

Der Börsenwert lässt viel Luft nach oben

Nach der Übernahme der australischen JAB Resources stellt sich die kanadische Golden Touch Resources als völlig neu aufgestelltes Unternehmen dar. Neben einem noch in der Frühphase befindlichen Goldprojekt in Nevada kann die Gesellschaft dank des Zukaufes nun je ein aussichtsreiches Gold-, Chromit- und Platinprojekt im Norden Albaniens mit einer von insgesamt etwa 140 km² vorweisen. JAB investierte bereits über 5 Millionen USD in die Exploration besagter Zonen. Doch der Reihe nach: Auch nach der Übernahme konzentrieren sich die Kanadier auf die Goldexploration, insbesondere auf das Goldprojekt Gjazuq, ca. 70 km nördlich der Stadt Rubik. Geologen vermuten dort anhand früherer Bohrungen eine hochgradig goldhaltige Zone mit 10 m Breite und mehr als 1300 m Länge. Bereits in geringen Tiefen fand man Goldmineralisierungen über 7 m mit einem Erzgehalt von 10 g/t! Durchschnittlich dürfen hier 2 bis 3 g/t erwartet werden - ausreichend Potenzial für eine ertragreiche Goldmine. Neben besagter Goldzone sind im Konzessionsportfolio sechs weitere hochrangige Ziele bekannt, welche Golden Touch seit Ende März per 2000-Meter-Bohrprogramm erkundet. Positive Bohrergergebnisse könnten somit zur Jahresmitte auf dem Tisch liegen und der Erarbeitung einer Ressourcen-schätzung nach NI 43-101 dienen.

Weiter ist man bereits beim Chromitprojekt Kukes: Hierfür liegt bereits eine interne Vormachbarkeitsstudie zur Errichtung einer Chromitmine. Die Projektierung sieht mehrere Abbaustätten (Tagebau/Untertage) mit zentraler Verarbeitungsanlage vor. Besonders interessant: Auf Basis des aktuellen Chromerzpreises wurde ein NPV (Net Present Value) von ca. 200 Mio. USD ermittelt, wobei die Lebensdauer der Mine auf 20 Jahre veranschlagt wurde. Vor einer Entscheidung zur Erschließung möchte der neue Besitzer zunächst weitere Ressourcen nachweisen, um einen wirtschaftlich sinnvollen Abbaubetrieb zu gewährleisten. Schließlich erlangte Golden Touch im Zuge der Übernahme Zugriff auf ein Platinpro-

jekt im Nordosten Albaniens, das allerdings noch in einer frühen Entwicklungsphase steckt.

Unser Fazit:

Für eine hinreichende Bewertung der Aktie konzentrieren wir uns auf die Gold- und Chromitprojekte der Gesellschaft. Insbesondere die für die Erschließung beider Projekte richtungsweisenden Bohrergergebnisse dürften im laufenden Jahr den Golden-Touch-Kurs bestimmen. Immerhin hängt hiervon ab, ob A: die Chromitmine gebaut wird und der ermittelte NPV von 200 Mio. USD die Bewertung der Aktie in die Höhe treibt und B: wie groß das Goldvorkommen auf Gjazuq ist. Wir rechnen insbesondere mit Blick auf letzteres Goldprojekt mit positiven Überraschungen an der Nachrichtenfront, weshalb die Aktie auf aktuellem Niveau für spekulativ eingestellte Anleger eine gute Depotbeimischung sein dürfte. Spielraum hat Golden Touch genügend: Mit einem Börsenwert von rund 42 Mio. CAD ist der Wert recht günstig. Unser erstes Kursziel: die Zone um 1,90 CAD. Dennoch würden wir bei 1,20 CAD eine Stop-Loss-Marke einziehen, was das Verlustrisiko auf gut 20% begrenzt. Auch Golden Touch-Anteile kaufen wir für unser neues Musterdepot.

COMPANY FACTS		
○ Ticker/ WKN	GOT.V - A1C86U	
○ Kurs: (29.4.2011)	1,58 CAD	
○ 52W Hoch:	1,90 CAD	
○ 52W Tief:	0,35 CAD	
○ Börsenwert	42 Mio. CAD	
ANALYTISCHES KURSZIEL (OMS)		
○ 2011:	3,00 CAD	
○ 2012:	5,50 CAD	
CHARTTECHNISCHES KURSziel		
○ kurzfristig:	1,90 CAD	
○ mittelfristig:	3,00 CAD	
○ Abwärtsrisiko:	30%	
ANLAGEVOTUM		
○ Buy		
EMPFEHLUNG:		
○ Unter 1,80 CAD spekulativ zugreifen		
TECHNISCHER KOMMENTAR:		
○ Positive Seitwärtskonsolidierung		
RATING (MAXIMAL 5 PUNKTE)		
Fundamental-Rating:	●●●●●	
Chart-Rating:	●●●●●	
TOTALVERLUST-RISIKO (MAXIMAL 10 PUNKTE)		
●●●●●●●●●●		
IR-LINK: i		
OFFENLEGUNG MÖGLICHER INTERESSENKONFLIKTE		
	Ja	Nein
OMS hält IR,PR Mandat		<input checked="" type="checkbox"/>
Mitglieder der OMS oder der Redaktion halten derzeit Aktien oder Warrants		<input checked="" type="checkbox"/>
Mitglieder der OMS empfehlen im Rahmen anderer Aktivitäten (Roadshows, Beratungsmandate) die Aktie zum Kauf		<input checked="" type="checkbox"/>



Orex Minerals: Eine zweite Orko-Silver?

Die Parallelen sind unübersehbar

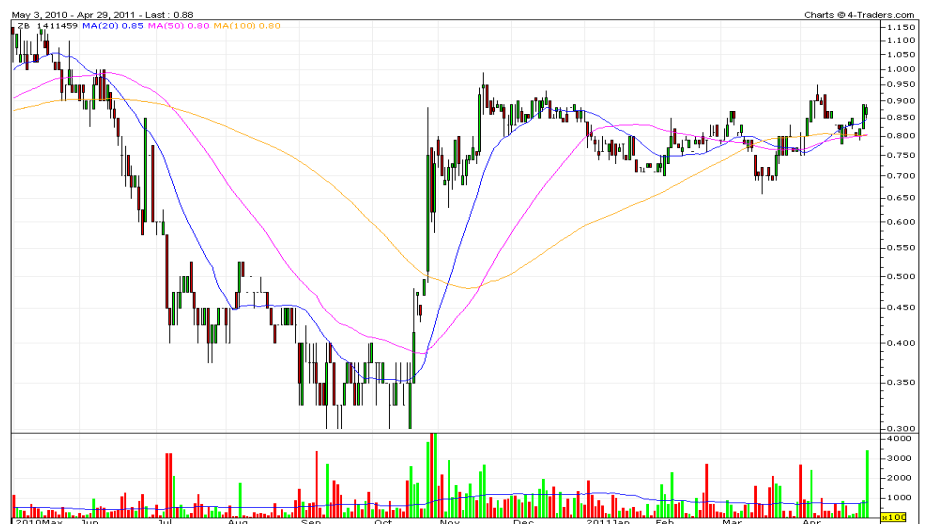
Vielen Anlegern dürfte Orko Silver ein Begriff sein. Wir hatten den Silber-Explorer vor etwa einem Jahr im „Nebenwerte-Spiegel“ vorgestellt. Leser, die unserer Kaufempfehlung folgten, liegen nun mehr als 70% vorn. Der Clou: Weite Teile des Orko-Managements sitzen auch bei Orex Minerals an den Schalthebeln, unter Ihnen Orko-Präsident Gary Cope. Unter dem Firmendach von Orex bauen sie ein Projektportfolio auf, das eine zweite Orko-Erfolgsstory möglich machen könnte. Orex fußt aktuell auf zwei Hauptprojekten: Coneto Mining Camp im mexikanischen Bundesstaat Durango, im Zentrum des mexikanischen Gold- und Silber-Gürtels gelegen. Auf der 18.300 Hektar umfassenden Liegenschaft sind bislang über 40 Silber- und Goldadern bekannt. Das Potenzial dieser historisch höchst lukrativen Region kennt auch der mexikanische Silberriese Fresnillo und strebt ein Joint-Venture zur Ausbeutung dieser Vorkommen an. Einen entsprechenden Abschluss erwarten wir noch in diesem Halbjahr. Zweites Steckenpferd der Orko-Männer ist das Barsele Gold Projekt in Schweden: Hier lagern nach heutigem Kenntnisstand 382.000 Unzen in der Indicated- sowie 648.000 Unzen in der Inferred-Kategorie. In besagtem Ressourcenreport geht man von durchschnittlichen Goldgehalten zwischen 0,96 und 1,19 g/t aus. Doch das dürfte nur ein Teil des Vorkommens sein: Geologen vermuten weitere Lagerstätten,

entsprechende Such-Kampagnen laufen. Intern rechnet Orex auf Barsele aufgrund der VMS-Geologie und umliegenden Minen mit mindestens 1,5 bis 2 Mio. Unzen!

Unser Fazit:

Orex kostet derzeit lediglich 25 Mio. CAD - ein Spottpreis, führt man sich die Qualitäten des Managements sowie die Projektliste vor Augen. Nicht umsonst kauft Gary Cope seit längerem Orex-Aktien am Markt auf. Und: Die Aktie konsolidiert seit Herbst 2010 seitwärts, was für mittelfristig deutlich steigende Kurse spricht. Spekulative Anleger stellen hier mit einem Stop-Loss bei 0,60 CAD einen Fuß in die Tür. Auch wir legen uns Orex ins Musterdepot.

COMPANY FACTS		
○ Ticker/ WKN	REX.V-A1C7J3	
○ Kurs: (29.4.2011)	0,89 CAD	
○ 52W Hoch:	1,17 CAD	
○ 52W Tief:	0,30 CAD	
○ Börsenwert	24,5 Mio. CAD	
ANALYTISCHES KURSZIEL (OMS)		
○ 2011:	2,20 CAD	
○ 2012:	3,60 CAD	
CHARTTECHNISCHES KURSZIEL		
○ kurzfristig:	1,20 CAD	
○ mittelfristig:	1,60 CAD	
○ Abwärtsrisiko:	25%	
ANLAGEVOTUM		
○ Trading Buy		
EMPFEHLUNG:		
○ Stücke an schwächeren Tagen sammeln		
TECHNISCHER KOMMENTAR:		
○ Ausbruch nur Frage der Zeit		
RATING (MAXIMAL 5 PUNKTE)		
Fundamental-Rating:	●●●●●	
Chart-Rating:	●●●●●	
TOTALVERLUST-RISIKO (MAXIMAL 10 PUNKTE)		
	●●●●●●●●●●	
IR-LINK:	i	
OFFENLEGUNG MÖGLICHER INTERESSENKONFLIKTE		
	Ja	Nein
OMS hält IR,PR Mandat		
Mitglieder der OMS oder der Redaktion halten derzeit Aktien oder Warrants		
Mitglieder der OMS empfehlen im Rahmen anderer Aktivitäten (Roadshows, Beratungsmandate) die Aktie zum Kauf		



NWM Mining: Ein kleiner, aber feiner Goldexplorer

Ab 2012 soll die Kasse richtig klingeln

Ein noch junger Goldproduzent ist NWM Mining. Im laufenden Jahr werden die Kanadier nach eigenen Schätzungen in ihren mexikanischen Liegenschaften bis zu 10.000 Unzen Gold per Leaching-Verfahren gewinnen. Bereits 2012 soll sich die Jahresproduktion mehr als verdreifachen. NWM beutet heute in seinen Übertageminen Lluvia de Oro / La Jojoba Low-Grade-Vorkommen aus, wobei in der nahen Umgebung weiteres Explorationspotenzial besteht. Nach heutigem Stand der Dinge beherbergen beide Zonen zusammen 293.000 Unzen Gold in den Kategorien Measured & Indicated. Ziel des Managements sind eine Million Unzen! Nun bohrt NWM auch in der benachbarten Campamento-Zone. Südlich des 200 Unzen enthaltenden La Jojoba-Projektes gelegen, ist diese Zone jedoch sechsmal größer, mit entsprechend großem geologischen Potenzial. In Summe bohrt NWM seit Mitte auf Campamento rund 250 Löcher bis in Tiefen von 30 Meter. Entsprechende Bohrdaten, die Grundlage künftiger Diamantbohrungen, sollten in den kommenden Wochen auf den Tisch kommen und im Idealfall eine Höherbewertung der NWM-Aktie auslösen.

Auf Basis der aktuellen Ressource wird NWM aktuell mit etwa 140 USD je nachgewiesener und wahrscheinlicher Unze Gold bewertet. Und das während der Markt die direkten Nachbarn Capital Gold und Timmins mit 280 Dollar respektive 375 Dollar je Unze handelt.

Unser Fazit:

NWM ist günstig bewertet und verfügt über eine mit 7 Mio. USD gefüllte Kasse sowie ausreichende Kreditlinien. Die eher kleine Gesellschaft möchte ihre Produktion im laufenden Jahr stark ausweiten und legt eine solide Informationspolitik an den Tag: Nicht zuletzt aufgrund einer möglichen Übernahme ist das Papier für spekulative Anleger attraktiv. Auch charttechnisch spricht nichts gegen weiter steigende Kurse.

COMPANY FACTS		
○ Ticker/ WKN	NWM.V-A0Q57P	
○ Kurs: (29.4.2011)	0,14 CAD	
○ 52W Hoch:	0,07 CAD	
○ 52W Tief:	0,20 CAD	
○ Börsenwert	56 Mio. CAD	
ANALYTISCHES KURSZIEL (OMS)		
○ 2011:	0,30 CAD	
○ 2012:	0,40 CAD	
CHARTTECHNISCHES KURSziel		
○ kurzfristig:	0,20 CAD	
○ mittelfristig:	0,30 CAD	
○ Abwärtsrisiko:	30%	
ANLAGEVOTUM		
○ Trading Buy		
EMPFEHLUNG:		
○ Positionen um 0,14 CAD aufbauen		
TECHNISCHER KOMMENTAR:		
○ Kurzfristiger Aufwärtstrend intakt		
RATING (MAXIMAL 5 PUNKTE)		
Fundamental-Rating:	●●●●●	
Chart-Rating:	●●●●●	
TOTALVERLUST-RISIKO (MAXIMAL 10 PUNKTE)		
	●●●●●●●●●●	
IR-LINK:	i	
OFFENLEGUNG MÖGLICHER INTERESSENKONFLIKTE		
	Ja	Nein
OMS hält IR,PR Mandat		
Mitglieder der OMS oder der Redaktion halten derzeit Aktien oder Warrants		
Mitglieder der OMS empfehlen im Rahmen anderer Aktivitäten (Roadshows, Beratungsmandate) die Aktie zum Kauf		





„Mining & Exploration stocks“ unser Musterdepot startet mit 25.000 Euro! (Stand: 29. April 2011)

Wert	WKN	Stück	Kauf*	Aktuell*	Ziel*	Potenzial	Aktueller Positionswert
Edge Resources	A0X9L2	10000	0,28	0,28	1,00	257%	2800
Geologix	A0CAFW	5000	0,40	0,40	1,50	275%	2000
Orko Silver	A0JKUL	1250	1,95	1,95	4,50	131%	2438
Great Panther	A0YH8Q	1000	2,45	2,45	3,60	47%	2450
Minco Silver	A0ESX5	500	4,45	4,45	12,00	170%	2225
Orex Minerals	A1C7J3	2000	0,63	0,63	4,00	535%	1260
Golden Touch	A1C86U	1000	1,13	1,13	2,00	77%	1130
Allana Potach	A0YKGZ	1000	1,36	1,36	3,50	157%	1360
Cash							9338
Gesamt							25000

* Kurse in EUR

Unsere Neuaufnahmen:

Edge Resources: Wir sehen den Öl- und Gasplayer vor einer großen Zukunft und kaufen uns mit einem ersten Kursziel von 1 Euro ein. Unser Stop-Loss platzieren wir bei 0,15 Euro.

Geologix: Das mit etwa 75 Mio. CAD bewertete Unternehmen entwickelt das Gold-Kupfer-Porphyr-Projekt Tepal im mexikanischen Bundesstaat Michoacán. Für dieses Projekt liegen Ressourcenschätzung sowie wirtschaftliche Erstbewertung vor. Die geplante Lebensdauer der Mine: 18 Jahre. Vor Ort lagern nach aktuellem Stand der Dinge 3,8 Mio. Unzen Goldäquivalent, wobei Geologix weitere Vorkommen vermutet, was einen möglichen Abbaubetrieb nur umso profitabler machen würde. Wir legen uns die Aktie mit einem Stop-Loss bei 0,32 Euro ins Musterdepot.

Orko Silver: Dieser Silber-Explorer hat eine renommierte Ingenieur-Beratungsfirma mit der Bewertung seiner La Preciosa Silber-Lagerstätte in Durango (Mexiko) beauftragt. Das Vorkommen wird per Joint-Venture mit Pan American Silver erschlossen. Eine vorläufige, wirtschaftliche Bewertung für La Preciosa ist noch im zweiten Quartal 2011 zu erwarten. Neben einem Tagebau ist auch der Bau einer „Super-Pit“ im Gespräch! Die Aktie ist erst unlängst charttechnisch ausgebrochen. Unser Stop-Loss: 1,50 Euro.

Great Panther: Nach dem AMEX-Listing hat sich dieser Silberproduzent binnen eines Monats verdoppelt. Wir kaufen uns in den aktuellen Rücksetzer mit einem Stop-Loss bei 1,40 Euro ein und setzen auf mittelfristig weiter steigende Kurse.

Minco Silver: Die Chinesen steigen voraussichtlich 2012 in die Riege der großen Silberproduzenten auf. 45 Kilometer von der viertgrößten chinesischen Metropole Guangzhou entfernt bringt Minco sein Fuwan-Projekt in Produktion. Dort lagern 9,1 Mio. Tonnen Gestein mit durchschnittlich 189 g/t Silber, die bis 2020 abgebaut werden sollen. Minco rechnet mit einer Produktion von 5,5 Millionen Unzen pro Jahr. Bis dato ist nur etwa ein Drittel des Fuwan-Areals exploriert. Mit den Geldern aus der Silberproduktion wird Minco die Erkundung der restlichen Gebiete finanzieren und seine Produktion ausweiten.

Orex Minerals: Hier ist das Orko-Management am Werk! Wir setzen auf eine Wiederholung der Erfolgsstory und steigen ein. Stop-Loss-Marke: 0,35 Euro.

Golden Touch: Mit einem Börsenwert von rund 45 Mio. CAD ist Golden Touch recht günstig. Mit Blick auf das Explorationspotenzial im Norden Albaniens setzen wir bei 2 Euro ein erstes Kursziel. Bei umgerechnet 1 Euro platzieren wir unsere Stop-Loss-Marke.

Allana Potash: Das kanadische Explorations-Unternehmen erkundet in der Wüste Äthiopien ein großes Kalivorkommen. Auf „Dallo!“ befinden sich abgeleitete Mineralressourcen von 73,9 Mio. Tonnen mit herausragender Mineralisierung. Wir setzen auf weitere Bohrerfolge. Stop-Loss: 0,85 Euro.

Unsere Transaktionen:

	Name	WKN	Stück	Kauf zu	Cash (Zu/Abgang)
Kauf	Edge Resources	A0X9L2	10000	0,28 €	2.800,00 € (-)
Kauf	Geologix	A0CAFW	5000	0,40 €	2.000,00 € (-)
Kauf	Orko Silver	A0JKUL	1250	1,95 €	2.438,00 € (-)
Kauf	Great Panther	A0YH8Q	1000	2,45 €	2.450,00 € (-)
Kauf	Minco Silver	A0ESX5	500	4,45 €	2.225,00 € (-)
Kauf	Orex Minerals	A1C7J3	2000	0,63 €	1.260,00 € (-)
Kauf	Golden Touch	A1C86U	1000	1,13 €	1.130,00 € (-)
Kauf	Allana Potach	A0YKGZ	1000	1,36 €	1.360,00 € (-)



Disclaimer/Hinweis

Alle in den OMS Börsenbriefen, Nebenwerte-Spiegel, Mining & Exploration Stocks 'inside' und anderen OMS Verlagsmedien wie OMS Hot Stock, OMS Equity Research OMS Rohstoff Research bzw. Chart-Power veröffentlichten Informationen beruhen auf Informationen und Quellen, die der Herausgeber und die Redaktion für vertrauenswürdig und seriös erachten. Die redaktionellen Inhalte sind entsprechend der Definition der Medienformate aufbereitet und geben somit nur einen Teil der öffentlich verfügbaren Informationen wieder, demnach kann für Vollständigkeit und Richtigkeit der redaktionell aufbereiteten Informationen keine Haftung übernommen werden. Alle dargestellten Inhalte und Beurteilungen dürfen nicht als alleinige Entscheidungsgrundlage für Anlageentscheidungen des Lesers herangezogen werden, diese stellen auch keine Aufforderung zum Kauf oder Verkauf der vorgestellten Papiere dar.

Es kommt kein Beratungsmandat oder -vertrag mit dem Leser zustande, wenn er die Informationen entgegen des vorgenannten Hinweises zur ausschließlichen Grundlage seiner Anlageentscheidungen macht, auch nicht stillschweigend. Wir weisen darauf hin, dass die zusammenfassenden, portraittierenden Anlagevorstellungen nur eine unvollständige Ausschnittsbetrachtung sein können und ein fundiertes Research in deren Umfang nicht ersetzen. Der Erfolg der vom Leser zu treffenden Anlageentscheidung, hängt von einer Vielzahl weiterer Faktoren ab, auf die die Redaktion keinen Einfluss nehmen kann, wie z. B. die Höhe der Anlagesumme und Gewichtung eines Einzelinvestments im Verhältnis zum liquiden Vermögen oder Gesamtdepot, Timing bezüglich Kauf und Verkauf, der Einhaltung mechanischer Tradingregeln, wie Stop Loss zur Verlustbegrenzung bzw. Stop Sell zur Gewinnabsicherung, der Gesamtportfoliostrategie, der Zeitachse der Veranlagung und Glattstellungsbereitschaft zwischenzeitlicher Buchgewinne. Daher empfehlen wir grundsätzlich die Umsetzung von Anlageentscheidungen aufgrund der Informationen der OMS Medienformate nur unter Hinzuziehung eines professionellen Anlageberaters bzw. Ihres Bankberaters, der die Höhe des Einzelinvestments auf die Größe des Gesamtportfolios abstimmt.

Zudem verweisen wir darauf, dass auch die Redaktion eigenen Fehlbeurteilungen unterlegen ist und wir daher den Totalverlust eines Einzelinvestments nicht ausschließen können.

Im Musterportfolio mit dem Charakter eines nicht life gehandelten Modellportfolios versucht die Redaktion in der Summe der einzelnen Anlageentscheidungen unter Nachweis der vorab angekündigten Disposition eine positive Performance zu erzielen. Hiermit soll der Versuch unternommen werden dem Leser die Kompetenz der Redaktion unter Beweis zu stellen.

Auch möchten wir auf den besonderen Charakter von Explorerraktien und deren besondere spekulative Natur hinweisen. Explorer sind börsennotierte Rohstoffprojekte, bzw. Ventures, deren Erfolg ausschließlich von der Fähigkeit des Managements abhängt den Börsenkurs zum Zwecke der Finanzierung zu entwickeln und die Aktie zu vermarkten, sekundär von der Qualität des Projektes.

Die OMS Managing Ltd. begrüßt und unterstützt die journalistischen Verhaltensgrundsätze und Empfehlungen des deutschen Presserates zur Wirtschafts- und Finanzmarktberichterstattung und wird im Rahmen der Aufsichtspflicht darauf achten, dass diese von den Autoren und Redakteuren beachtet werden.

Hinweis gemäß § 34 WpHG:

Wir weisen darauf hin, dass die OMS Managing Ltd. sowie Mitarbeiter der OMS Managing Ltd. Aktien von Unternehmen, die in dieser Ausgabe erwähnt wurden halten oder halten könnten und somit ein möglicher Interessenkonflikt besteht. Wir weisen zudem darauf hin, dass möglicherweise ein Interessenkonflikt dann bestehen könnte, wenn die OMS Managing Ltd. gleichzeitig von dem vorgestellten Unternehmen im Rahmen eines IR, PR Mandates oder einer Privatplatzierung beauftragt wurde und die Vorstellungen u.a. im Rahmen der Wahrnehmung des Mandates erfolgen In diesem Fall wird der Interessenkonflikt durch Kennzeichnung ausgewiesen.